



# 無料！マンション防災入門講座

～あなたのマンションの弱点は何ですか？～

【日時】 6月8日(土) 15:00～17:00  
12日(水) 19:00～21:00

【場所】 かながわ県民センター11階  
(横浜駅西口 徒歩5分)

【参加費】 無料

【募集人数】 各30名 先着順

【対象】 マンション住民  
マンションの防災に関心のある方

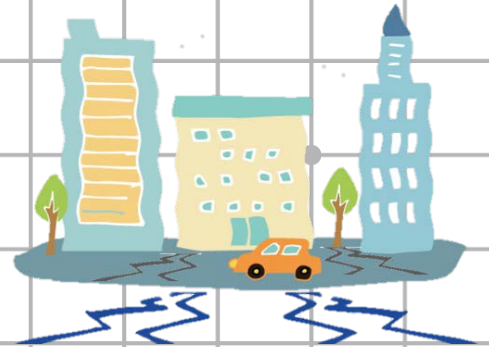
【主催】 認定NPO法人かながわ311ネットワーク

【問合せ】 できるだけメールでお願いします。

E-Mail : [chiikibosai@kanagawa311.net](mailto:chiikibosai@kanagawa311.net)

TEL : 070-5577-0864 (月～土 10:00～19:00)

【申込み】 団体ホームページ (<https://kanagawa311.net>) から  
メールまたは電話でも受け付けます。



2018年は災害多発の年でした。熊本地震、東日本大震災、古くは阪神淡路大震災でマンションに何が起こったのかを知ることで、やがて来る大地震に備えましょう。

熊本地震では、熊本市内のマンション7割に、何らかの被害がありました。北海道胆振東部地震では、大停電に直面したマンションが多数。マンションには、戸建てとは違う独特の事情と、必要な備えがあります。

地域防災拠点との連携も重要です。管理組合として、事前にやっておくべきことは？  
大地震に遭遇したとき、日常生活を取り戻すための道のりはどうなるでしょう？

6月末に開講するかながわコミュニティカレッジ連携講座「マンション防災Workshop初級編」の内容をコンパクトにまとめた講座です。2回とも同じ内容です。

近くの避難所はどこ？  
ペットは連れていけるの？

家のトイレが使えない！  
地上の仮設トイレまで、毎回降りるの？

避難所は嫌。自宅に居たいけど、水・食料や情報は？



マンションだけど、避難所に行けば良いのよね？

家族の安否はどうやって確認するの？

- ◆ マンション団地住民の45%、戸建住民の51%が避難所への避難を想定しています。
- ◆ 23%の人が、避難所の安心や安全に不安を持っています。
- ◆ 避難所に行く理由として56%が情報収集のため、12%が物資入手を上げています。

当団体のアンケート調査(2017年)671件より



# マンション防災Workshop 初級編

～かながわコミュニティカレッジ連携講座～

- 【開講日】 6月26日(水)～8月7日(水) 19:00～21:00 (隔週 全4回)  
【場所】 かながわ県民センター11階 講義室 (横浜駅西口徒歩5分)  
【参加費】 4,000円  
【募集人数】 30名 (最少催行人数15名)  
【対象】 マンション管理組合の役員の方 ご自分のマンションの防災計画を考えたい方  
マンション防災に関心のある方  
【主催】 認定NPO法人かながわ311ネットワーク  
【問合せ】 E-Mail : [chiikibosai@kanagawa311.net](mailto:chiikibosai@kanagawa311.net)  
TEL : 070-5577-0864  
【申込み】 ホームページ (<https://kanagawa311.net/>) から。 メールまたは電話でも受け付けます。  
6月12日(水)で締め切り、応募者多数の場合は抽選となります。空席がある場合は、その後も  
先着順で受け付けます。

## 【初級編実施スケジュールと内容】

	日時	テーマ	講師
1	6月26日(水) 19:00～21:00	マンション防災の課題確認 マンションDIG (マンション災害図上訓練)	かながわ311ネットワーク 伊藤朋子 米田和晋他
2	7月10日(水) 19:00～21:00	<オープン講座> マンションの被害と事前対策 熊本地震などに学ぶ	(株)あなぶきハウジングサービス 松井 久弥様 かながわ311ネットワーク 伊藤朋子
3	7月24日(水) 19:00～21:00	<オープン講座> 東日本大震災に学ぶマンション防災	NPO法人 東北マンション管理組合連合会 小島 浩明様
4	8月7日(水) 19:00～21:00	各自のマンションの課題明確化 グループワークと意見交換	かながわ311ネットワーク 伊藤朋子 米田和晋他

オープン講座は、定員に余裕がある場合、個別に聴講(各回1500円)できます。  
6月20日(水)以降にお申込を受け付けます。

## 予告 上級編 (全4回) 募集開始は秋頃

- 【開講日】 2020年1月18日(土)、2月1日(土)、2月15日(土)、2月29日(土) 14:00～17:00  
【場所】 かながわ県民センター11階 講義室 (横浜駅西口徒歩5分) 他  
【参加費】 6,000円  
【対象】 初級編受講者、または入門講座受講者でマンションでの防災活動に関わっている方  
【内容】 マンション自主防災計画 マンション管理規約の整備 マンションの構造と設備の理解